



discovering
hands
taktile diagnostik

discovering hands

**Brustgesundheit im Rahmen der betrieblichen Gesundheitsförderung
Kurzportrait**

Juli 2021

Brustkrebs ist die häufigste Krebserkrankung bei Frauen

71.000

Neuerkrankungen pro Jahr in Deutschland*
(Männer: ca. 1%*)

30%

der PatientInnen sind < 50 Jahre*

18.000

Todesfälle pro Jahr*

Entscheidend für das Überleben der PatientInnen:

*eine frühzeitige
Diagnose*

Innovation in der Brustkrebsfrüherkennung

Das zweijährliche Mammographie-Screening im Rahmen der Brustkrebsfrüherkennung ist Frauen ab 50 Jahren vorbehalten. Obwohl ca. 30 Prozent der Tumore bei Frauen unter 50 Jahren auftreten, bleibt diesen Frauen nur die jährliche fachärztliche Tastuntersuchung. Diese dauert in der Regel ein bis zwei Minuten.

2004 hatte Dr. med. Frank Hoffmann - selber Gynäkologe mit über 25 Jahren Praxiserfahrung - die Idee, den **einzigartigen Tastsinn blinder Frauen zur Verbesserung der Diagnostik in der Brustkrebsfrüherkennung** einzusetzen.

Er gründete discovering hands und entwickelte ein standardisiertes und zertifiziertes Diagnoseverfahren, **die Medizinisch-Taktile Brustuntersuchung (TBU)**, als Ergänzung zu bestehenden Früherkennungsangeboten.

Seit 2018 bietet discovering hands auch eine **Anleitung zur Selbstabtastung der Brust (ATS)** an, da ca. 80% der bösartigen Gewebeveränderungen von Frauen selbst und zufällig gefunden werden. Die ATS schult Frauen darin, die eigene Brust regelmäßig und systematisch abzutasten und Auffälligkeiten frühzeitig festzustellen.

*>Manchmal sind es die einfachen Gedanken,
die die größte Tragweite entwickeln. <*

Dr. med. Frank Hoffmann Gynäkologe & Gründer von discovering hands



Die 3 Säulen der Brustkrebsfrüherkennung

Tasten

Taktile
Brustuntersuchung
(TBU)

Ärztliche
Tastuntersuchung*

Anleitung zur
Selbstabtastung
(ATS)

*Standardvorsorge

Schallen

Sonographie*

*Bei Verdacht
oder auf Wunsch

Röntgen

Mammographie*

* Bei Verdacht
oder im Screening ab 50

Die Taktile Brustuntersuchung (TBU) sowie die Anleitung zur Selbstabtastung der Brust (ATS) sind die optimale Ergänzung der bestehenden Tastdiagnostik im Rahmen der gesetzlich vorgesehenen Brustkrebsfrüherkennung.

Taktile Brustuntersuchung (TBU)

in best·n h:nden

Blinde und sehbehinderte Frauen verfügen über eine besondere Gabe: einen überragenden Tastsinn.

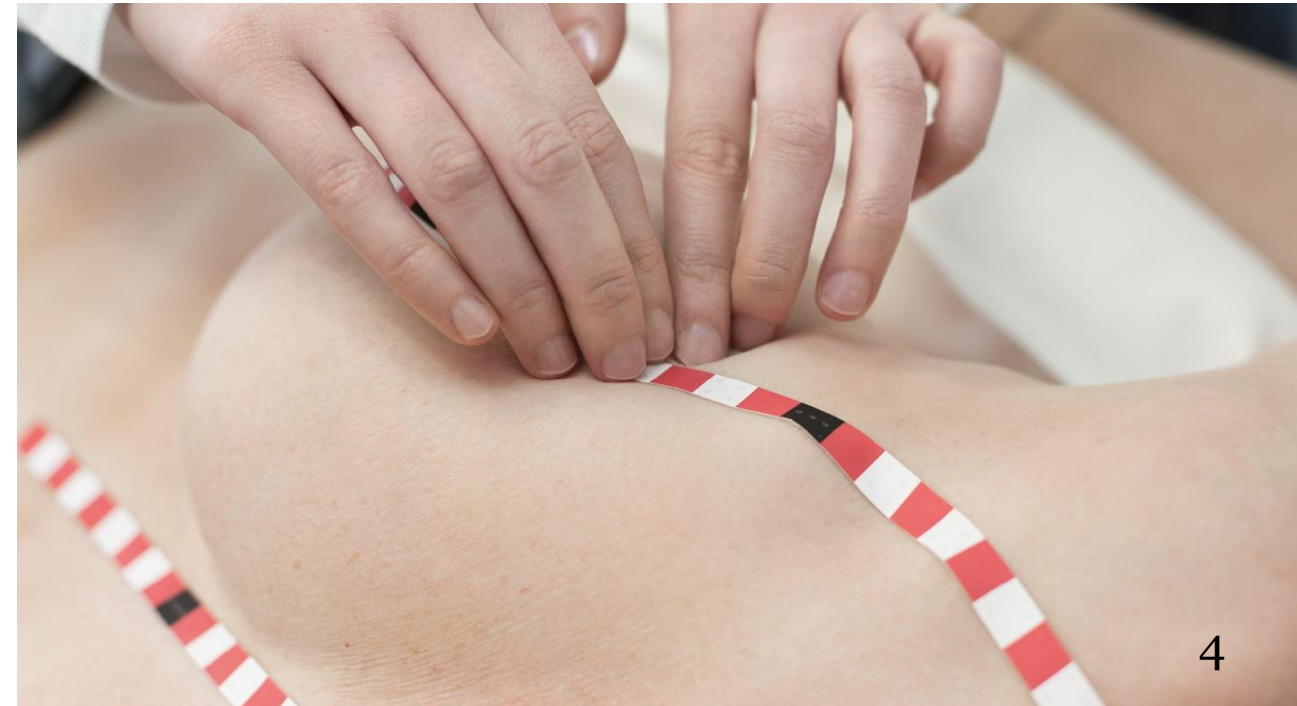
discovering hands bildet diese Frauen in einer **9-monatigen Ausbildung an einer qualifizierten Einrichtung** zu professionellen Medizinisch-Taktilen Untersucherinnen (MTUs) aus.

Bei der Untersuchung, die 30 - 45 Minuten dauert, nutzt die MTU ihre herausragend taktilen Fähigkeiten, um bereits sehr kleine Veränderungen im Brustgewebe frühzeitig zu ertasten.

Dabei orientiert sie sich mit Hilfe von patentierten Spezialklebstreifen an der Brust, während sie diese nach einem **standardisierten Verfahren in allen Gewebetiefen systematisch abtastet**.

Die Taktile Brustuntersuchung findet selbstverständlich unter ärztlicher Verantwortung statt.

Eine wissenschaftliche Studie hat bestätigt, dass Medizinisch – Taktile Untersucherinnen **30% mehr und 50% kleinere Gewebeveränderungen** ertasten als Gynäkologen.



Anleitung zur Selbstabtastung (ATS)

sich einfach sicherer fühlen

80% aller Tumore in der Brust werden zufällig bei der Abtastung durch Frauen gefunden. Da aber die meisten Frauen keine regelmäßige Selbstabtastung vornehmen, ist das Erlernen der strukturierten Selbstabtastung für den Erfolg der Brustkrebsfrüherkennung von herausragender Bedeutung.

Die zertifizierten Medizinisch-Taktilen Untersucherinnen (MTUs) von discovering hands leiten Frauen darin an, ihre Brust systematisch abzutasten und das Ergebnis monatlich in einem eigens dafür entwickelten Gesundheitsbuch festzuhalten und so vergleichbar zu machen.

Die Anleitung ist individuell und detailliert, so dass TeilnehmerInnen die Selbstuntersuchung später regelmäßig und sicher bei sich selbst durchführen können.

Die Anleitung zur Selbstabtastung der Brust ist die nachhaltigste Form der Früherkennung und **wird seit 2020 auch digital** angeboten.



Unsere Mission: Gegen Brustkrebs und für Inklusion

- Die frühzeitige Diagnose **erhöht die Heilungs- und Überlebenschancen von Brustkrebspatientinnen** signifikant.
- Blinde Frauen werden als Medizinische-Taktile Untersucherinnen in den ersten Arbeitsmarkt integriert - **aus der vermeintlichen Behinderung wird eine lebensrettende Begabung.**
- Die **soziale und berufliche Situation** der blinden Frauen verbessert sich nachhaltig.
- Durch die persönliche Begegnung mit einer Medizinisch-Taktilen Untersucherin **verändert sich die eigene Wahrnehmung** von Menschen mit Behinderung.
- Das **Sozialsystem wird entlastet**, da die Heil- und Folgekosten bei einer frühen Diagnose deutlich geringer ausfallen (jährlich fallen 2 Mrd. Euro Krankheitskosten an).



discovering hands bietet ein innovatives Lösungsmodell

Unsere Mission:

mit einem **nachhaltigen sozialunternehmerischen Ansatz**

1. **Brustkrebsfrüherkennung** und damit **Heilungschancen von Brustkrebspatientinnen** verbessern
2. **blinde Frauen in den ersten Arbeitsmarkt integrieren** und ein professionelles Tätigkeitsfeld schaffen
3. die **Belastung für Sozial- und Gesundheitssysteme verringern**

➔ **Win-Win-Win-Situation** aus Gesundheits-, Inklusions- und ökonomischer Perspektive!



discovering hands in Zahlen

57

Medizinisch-Taktile
Untersucherinnen (MTUs)

> 100.000

Taktile
Brustuntersuchungen (TBU)

> 10.000

Anleitungen zur
Selbstuntersuchung (ATS)

> 100

Arztpraxen, Kliniken und
dh-touchpoints

> 150

Unternehmenskooperationen
- umgesetzt oder in Umsetzung -

29

Partner-Krankenkassen

Vorteile einer Kooperation mit **discovering hands**

1. Nachhaltigkeit

MitarbeiterInnen sind das wichtigste Kapital Ihres Unternehmens, Brustkrebs ist die häufigste Krebserkrankung bei Frauen – die auch Männer treffen kann. Unsere Angebote schaffen ein nachhaltiges Bewusstsein in Sachen Früherkennung – das ist lebenswichtig.

2. Höchste Zufriedenheit

Unser innovatives & inklusives Konzept sorgt für hohe Teilnahmequoten bei einer Weiterempfehlungsrate von > 95 Prozent. Wir werden Ihre MitarbeiterInnen begeistern!

3. Schärfung Ihres CSR-Profiles

Sie positionieren sich als **Förderer von Menschen mit Behinderung** und setzen sich für **Inklusion** ein. Durch gemeinsame Pressearbeit wird die Öffentlichkeit über Ihr Engagement informiert.

4. Employer Branding

Um sich von anderen Unternehmen abzusetzen und Talenten etwas zu bieten, sind attraktive Angebote unabdingbar. Unser Angebot differenziert sich von gängigen Angeboten des BGM erhöhen Ihre Attraktivität als Arbeitgeber.

Diagnose Brustkrebs



>> Ich verdanke meiner Medizinisch-Taktilen Untersucherin mein Leben. Mit ihrer besonderen Fähigkeit hat sie einen Krebstumor in meiner Brust ertastet, als er noch sehr klein war und erfolgreich behandelt werden konnte. Heute bin ich wieder gesund und voller Lebensfreude. <<

Heike Gothe,
erfolgreich behandelte Patientin 2010 beidseitig an Brustkrebs erkrankt



>> Meine Behinderung hat mir ein einzigartiges Talent geschenkt. Anderen Frauen helfen zu können, motiviert mich jeden Tag aufs Neue. <<

Filiz Demir,
Medizinisch-Taktile Untersucherin bei discovering hands

Ihre persönlichen Ansprechpartner



Arndt Helf
Geschäftsführer

Kathrin Michel
Key Account Firmenkunden

discovering hands Service GmbH
Wiesenstraße 35
45473 Mülheim a. d. Ruhr
T/F +49 208-309961-88

arndt.helf@discovering-hands.de
kathrin.michel@discovering-hands.de

www.discovering-hands.de

Wir sind stolz auf die folgende Auszeichnungen und Anerkennungen unseres Konzeptes:



1. Webinar „Brustgesundheit – Aspekte der Vorsorge“

Discovering hands stellt Ihren MitarbeiterInnen im Rahmen eines Webinars das Thema Brustgesundheit, Hintergründe und Fakten, sowie Wichtigkeit und Möglichkeiten der Brustkrebsfrüherkennung vor und beantwortet alle aufkommenden Fragen direkt im Anschluss. Zeitbedarf pro Webinar: ca. 60 Minuten.

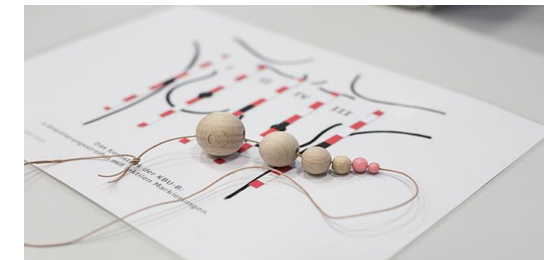
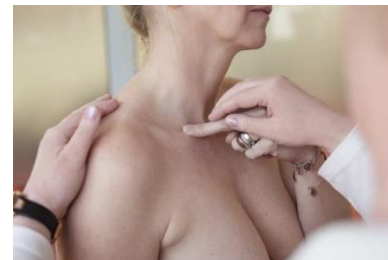
2. Anleitung zur taktilen Selbstuntersuchung der Brust (ATS) - persönlich (2.1.) oder digital (2.2.)

Unsere Medizinisch-Taktilen Untersucherinnen leiten die teilnehmenden MitarbeiterInnen in der Selbstuntersuchung der eigenen Brust an. Zeitbedarf pro Anleitung: ca. 60 Minuten

HINWEIS: Seit November 2020 bieten wir die ATS auch als digital an (digitale-ATS).

3. Taktile Brustuntersuchung (TBU)

Unsere Medizinisch-Taktilen Untersucherinnen führen unter Verantwortung eines Gynäkologen eine taktile Brustuntersuchung bei den teilnehmenden MitarbeiterInnen durch. Zeitbedarf pro Untersuchung ca. 45 Minuten.



discovering hands : eistungsspektrum: persönlich oder digital

