



d:.

discovering
hands
taktile diagnostik

Prävention + Inklusion

Brustgesundheit im Rahmen der betrieblichen Gesundheitsförderung

Brustkrebs ist die häufigste Krebserkrankung bei Frauen

71.000

Neuerkrankungen pro Jahr in Deutschland*

30%

der PatientInnen sind < 50 Jahre*

18.000

Todesfälle pro Jahr*

Entscheidend für das Überleben der PatientInnen:

***eine frühzeitige
Diagnose***

Innovation in der Brustkrebsfrüherkennung

Das zweijährliche Mammographie-Screening im Rahmen der Brustkrebsfrüherkennung ist Frauen ab 50 Jahren vorbehalten. Obwohl ca. 30 Prozent der Tumore bei Frauen unter 50 Jahren auftreten, bleibt diesen Frauen nur die jährliche fachärztliche Tastuntersuchung. Diese dauert in der Regel ein bis zwei Minuten.

2004 hatte Dr. med. Frank Hoffmann - selber Gynäkologe mit über 25 Jahren Praxiserfahrung - die Idee, den **einzigartigen Tastsinn blinder Frauen zur Verbesserung der Diagnostik in der Brustkrebsfrüherkennung** einzusetzen.

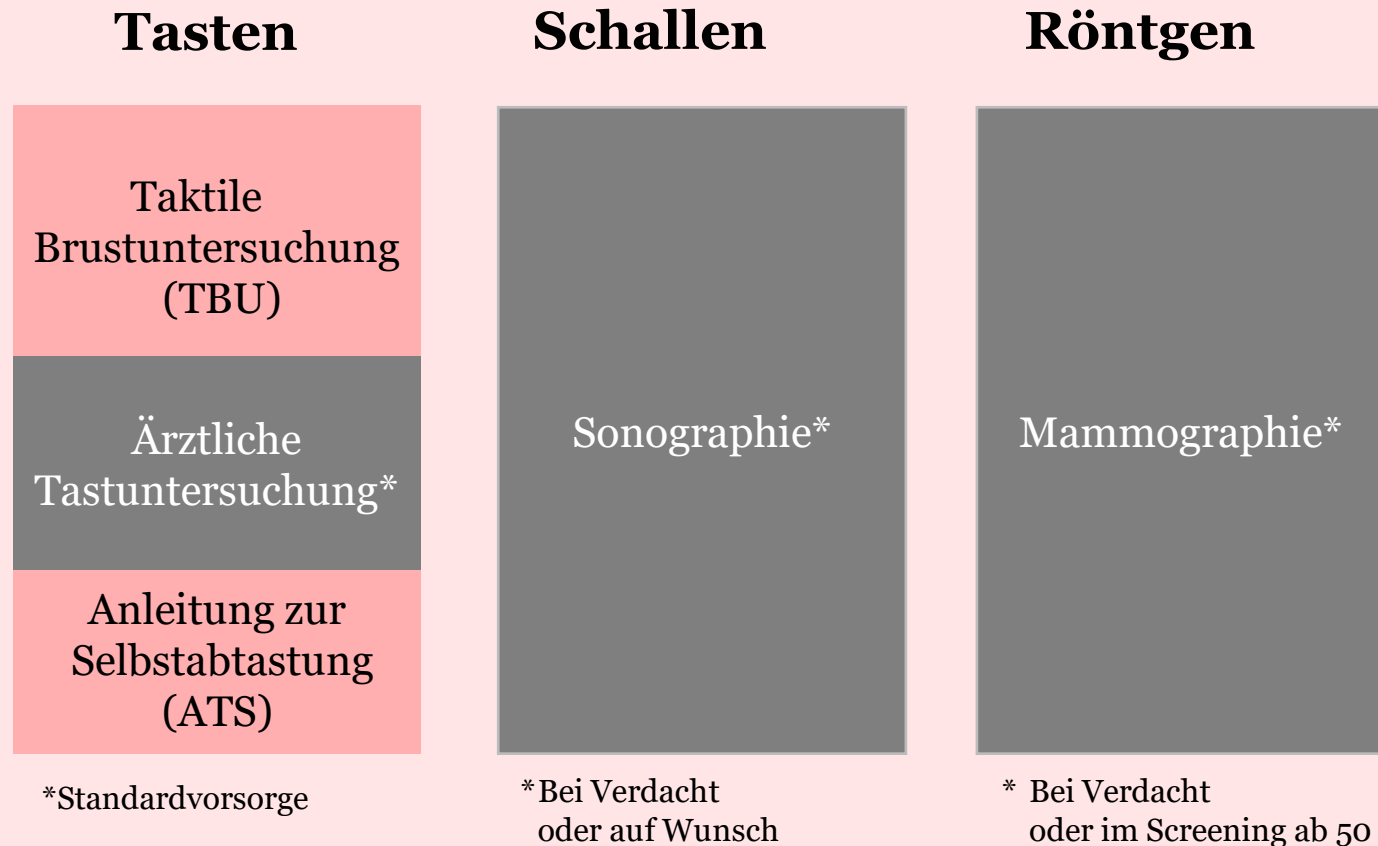
Er gründete discovering hands und entwickelte ein standardisiertes und zertifiziertes Diagnoseverfahren, **die Medizinisch-Taktile Brustuntersuchung (TBU)**, als Ergänzung zu bestehenden Früherkennungsangeboten.

Seit 2018 bietet discovering hands auch eine **Anleitung zur Selbstabtastung der Brust (ATS)** an, da ca. 80% der bösartigen Gewebeerkrankungen von Frauen selbst und zufällig gefunden werden. Die ATS schult Frauen darin, die eigene Brust regelmäßig und systematisch abzutasten und Auffälligkeiten frühzeitig festzustellen.

*>Manchmal sind es die einfachen Gedanken,
die die größte Tragweite entwickeln. <*



Die 3 Säulen der Brustkrebsfrüherkennung



Die Taktile Brustuntersuchung (TBU) sowie die Anleitung zur Selbstabtastung der Brust (ATS) sind die optimale Ergänzung der bestehenden Tastdiagnostik im Rahmen der gesetzlich vorgesehenen Brustkrebsfrüherkennung.

Taktile Brustuntersuchung (TBU)

in best·n h:nden

Blinde und sehbehinderte Frauen verfügen über eine besondere Gabe: einen überragenden Tastsinn.

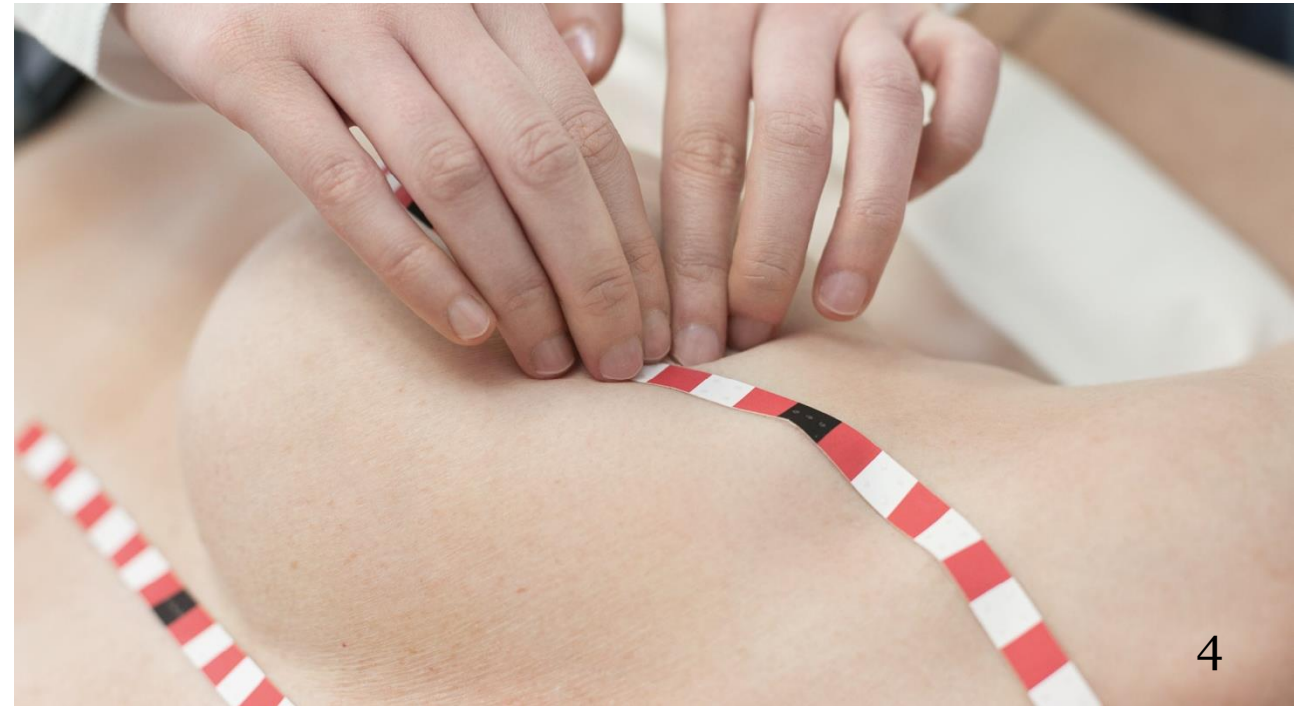
discovering hands bildet diese Frauen in einer **9-monatigen Ausbildung an einer qualifizierten Einrichtung** zu professionellen Medizinisch-Taktilen Untersucherinnen (MTUs) aus.

Bei der Untersuchung, die 30 - 45 Minuten dauert, nutzt die MTU ihre herausragend taktilen Fähigkeiten, um bereits sehr kleine Veränderungen im Brustgewebe frühzeitig zu ertasten.

Dabei orientiert sie sich mit Hilfe von patentierten Spezialklebestreifen an der Brust, während sie diese nach einem **standardisierten Verfahren in allen Gewebetiefen systematisch abtastet**.

Die Taktile Brustuntersuchung findet selbstverständlich unter ärztlicher Verantwortung statt.

Eine wissenschaftliche Studie hat bestätigt, dass Medizinisch – Taktile Untersucherinnen **30% mehr und 50% kleinere Gewebeveränderungen** ertasten als Gynäkologen.



Anleitung zur Selbstabtastung (ATS)

sich einfach sicherer fühlen

80% aller Tumore in der Brust werden zufällig bei der Abtastung durch Frauen gefunden. Da aber die meisten Frauen keine regelmäßige Selbstabtastung vornehmen, ist das Erlernen der strukturierten Selbstabtastung für den Erfolg der Brustkrebsfrüherkennung von herausragender Bedeutung.

Die zertifizierten Medizinisch-Taktilen Untersucherinnen (MTUs) von discovering hands leiten Frauen darin an, ihre Brust systematisch abzutasten und das Ergebnis monatlich in einem eigens dafür entwickelten Gesundheitsbuch festzuhalten und so vergleichbar zu machen.

Die Anleitung ist individuell und detailliert, so dass TeilnehmerInnen die Selbstuntersuchung später regelmäßig und sicher bei sich selbst durchführen können.

Die Anleitung zur Selbstabtastung der Brust ist die nachhaltigste Form der Früherkennung und **wird seit 2020 auch digital** angeboten.



Unsere Mission: Gegen Brustkrebs und für Inklusion

- Die frühzeitige Diagnose **erhöht die Heilungs- und Überlebenschancen von Brustkrebspatientinnen** signifikant.
- Blinde Frauen werden als Medizinische-Taktile Untersucherinnen in den ersten Arbeitsmarkt integriert - **aus der vermeintlichen Behinderung wird eine lebensrettende Begabung.**
- Die **soziale und berufliche Situation** der blinden Frauen verbessert sich nachhaltig.
- Durch die persönliche Begegnung mit einer Medizinisch-Taktilen Untersucherin **verändert sich die eigene Wahrnehmung** von Menschen mit Behinderung.
- Das **Sozialsystem wird entlastet**, da die Heil- und Folgekosten bei einer frühen Diagnose deutlich geringer ausfallen (jährlich fallen 2 Mrd. Euro Krankheitskosten an).



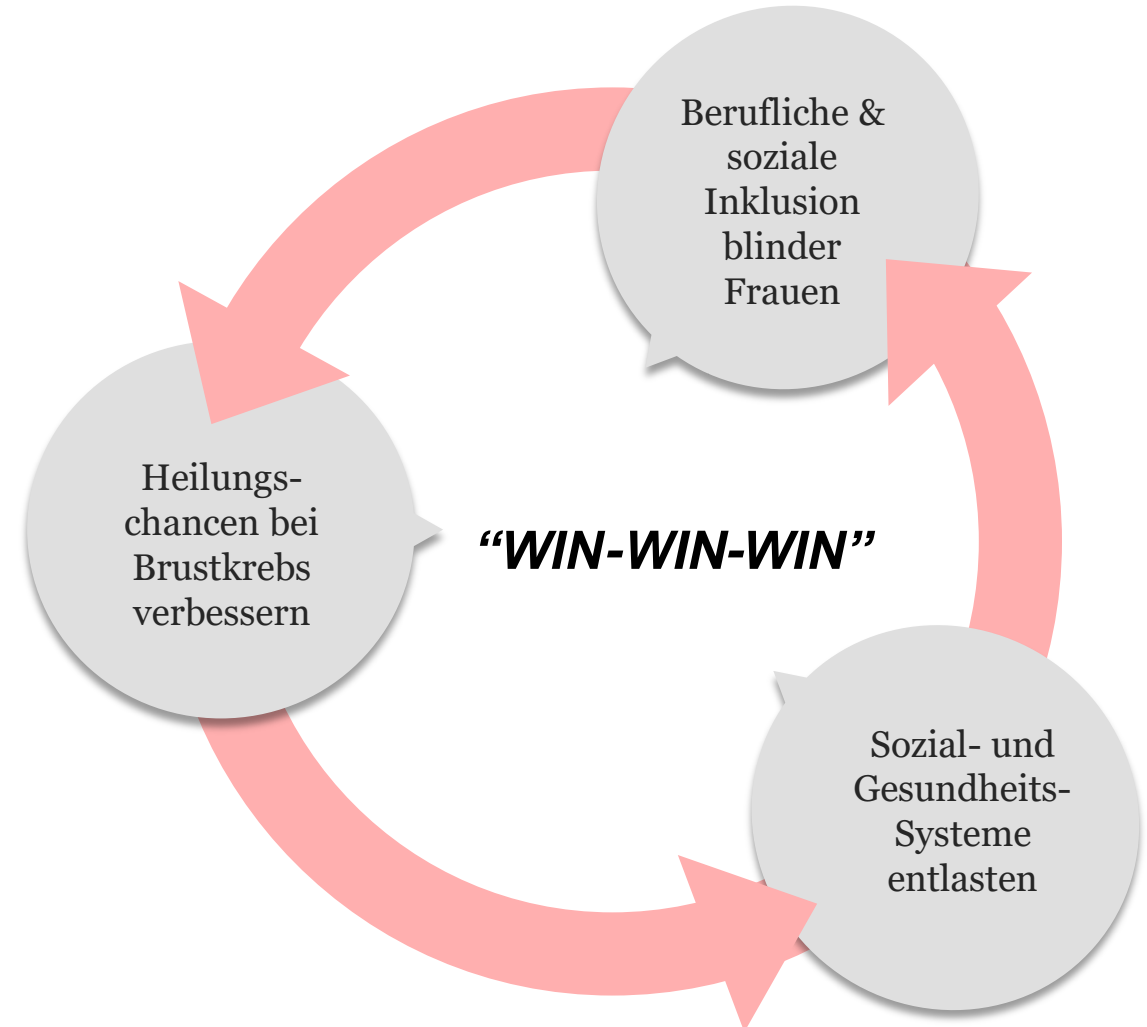
discovering hands bietet ein innovatives Lösungsmodell

Unsere Mission:

mit einem **nachhaltigen sozialunternehmerischen Ansatz**

1. **Brustkrebsfrüherkennung** und damit **Heilungschancen von Brustkrebspatientinnen** verbessern
2. **blinde Frauen in den ersten Arbeitsmarkt integrieren** und ein professionelles Tätigkeitsfeld schaffen
3. die **Belastung für Sozial- und Gesundheitssysteme verringern**

➔ **Win-Win-Win-Situation** aus Gesundheits-, Inklusions- und ökonomischer Perspektive!



57

Medizinisch-Taktile
Untersucherinnen (MTUs)

> 100.000

Taktile
Brustuntersuchungen (TBU)

> 10.000

Anleitungen zur
Selbstuntersuchung (ATS)

> 100

Arztpraxen, Kliniken und
dh-touchpoints

> 150

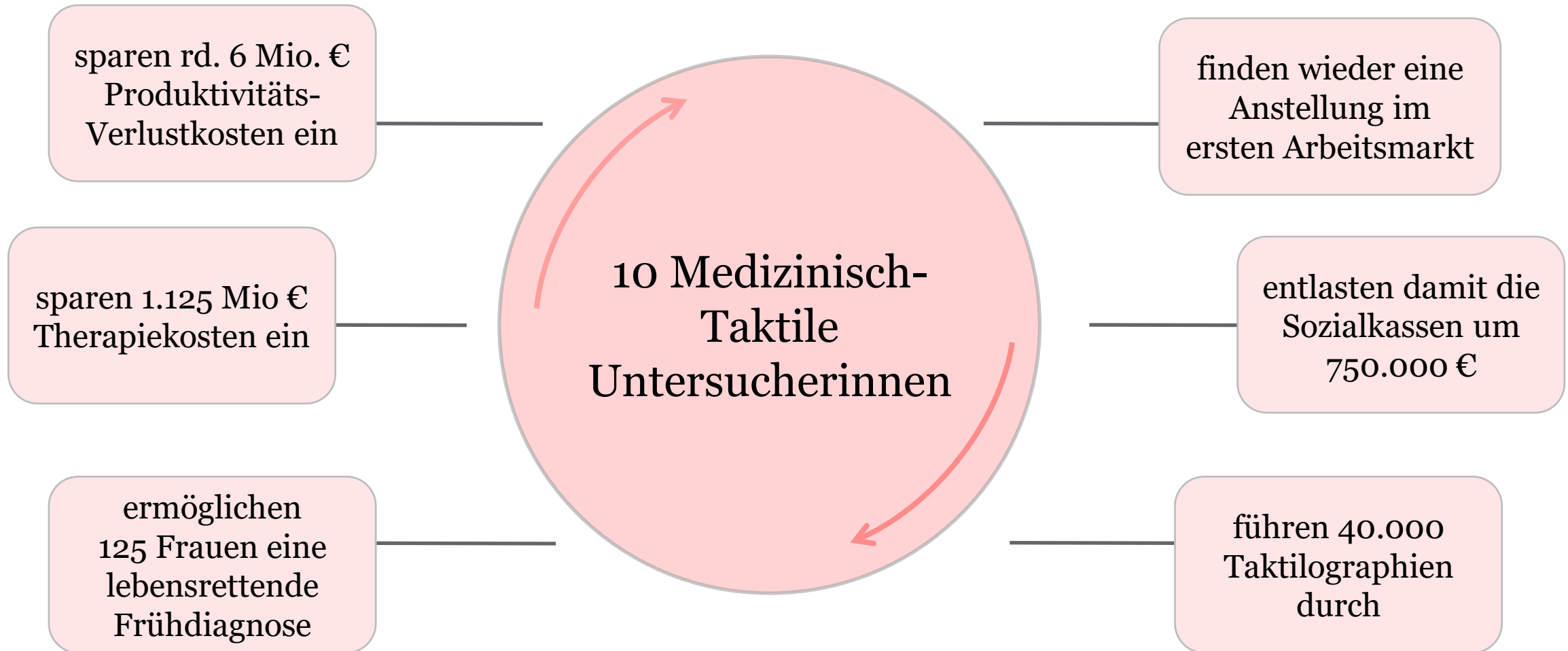
Unternehmenskooperationen
- umgesetzt oder in Umsetzung -

32

Partner-Krankenkassen

Der gesellschaftliche Beitrag unserer Tastexpertinnen ist groß

Betrachtung eines Zeitraum von 5 Jahren*:



* Pro MTU 800 Untersuchungen/Jahr; pro MTU/Jahr statistisch 2,5 zusätzliche Frühdiagnosen; pro Frühdiagnose im Stadium I im Vergleich zum Stadium II Einsparung von rd. 9.000 € Therapie- und rd. 48.000 € PV-Kosten.
Pro wieder in den Arbeitsmarkt eingegliedeter MTU entfallen rd. 1.250,00 € Unterstützungsleistungen /Monat.

Betriebliche Gesundheitsförderung mit vierfacher Wirkung ...

Nachhaltigkeit

Neues und sehr relevantes Thema:
Brustgesundheit
Nachhaltiges Bewusstsein in Sachen
Früherkennung ist lebenswichtig.

Höchste Zufriedenheit

Innovatives & inklusives Konzept sorgt für hohe
Teilnahmequoten bei einer
Weiterempfehlungsrate von > 95 Prozent

Schärfung CSR-Profil

Alleinstellung: Leistungserbringung erfolgt durch
Menschen mit Handicap = Fokussieren auf Stärken
+ Wertschätzung der Arbeit behinderter Menschen

Employer Branding+

dh Angebot anders als gängige BGM Angebote
= erhöhte Attraktivität als Arbeitgeber

Diagnose Brustkrebs



>> Ich verdanke meiner Medizinisch-Taktilen Untersucherin mein Leben. Mit ihrer besonderen Fähigkeit hat sie einen Krebstumor in meiner Brust ertastet, als er noch sehr klein war und erfolgreich behandelt werden konnte. Heute bin ich wieder gesund und voller Lebensfreude. <<

Heike Gothe,
erfolgreich behandelte Patientin 2010 beidseitig an Brustkrebs erkrankt



>> Meine Behinderung hat mir ein einzigartiges Talent geschenkt. Anderen Frauen helfen zu können, motiviert mich jeden Tag aufs Neue. <<

Filiz Demir,
Medizinisch-Taktile Untersucherin bei discovering hands

Ihre persönlichen Ansprechpartner



Arndt Helf
Geschäftsführer

Birgit Wilde
Bereichsleitung Firmen

discovering hands Service GmbH

Wiesenstraße 35
45473 Mülheim a. d. Ruhr
T/F +49 208-309961-88

arndt.helf@discovering-hands.de
kathrin.michel@discovering-hands.de

www.discovering-hands.de

Wir sind stolz auf die folgende Auszeichnungen und Anerkennungen unseres Konzeptes:

