



discovering
hands
taktile diagnostik

discovering hands

inklusive innovationen für das betriebliche
gesundheitsmanagement

**Brustgesundheit im Rahmen der betrieblichen Gesundheitsförderung
Angebotsüberblick**

Betriebliche Gesundheitsförderung mit dreifacher Wirkung

discovering hands verfolgt einen einzigartigen Ansatz: blinde und sehbehinderte Frauen werden in einer 10-monatigen Qualifikation zu Medizinisch-Taktilen Untersucherinnen (MTU) ausgebildet und setzen ihren einzigartigen Tastsinn zur Verbesserung der Brustkrebsfrüherkennung ein.

Eine Kooperation mit discovering hands hat einen hohen sozialen und unternehmerischen Impact:

- Impact I: **Brustkrebsfrüherkennung rettet Leben.** Jährlich erkranken mehr als 70.000 Frauen an Brustkrebs, 18.000 Frauen sterben daran, ein Drittel ist jünger als 50 Jahre. Lebensgefährlich ist aber nicht unbedingt der Tumor, sondern seine Streuung in den Körper. Die frühzeitige Ertastung bösartiger Brustveränderungen verhindert die Ausbreitung und erhöht die Heilungs- und Überlebenschancen von Patientinnen signifikant.
- Impact II: **Blinde Frauen werden wieder in den Arbeitsmarkt integriert** - nicht trotz ihrer Behinderung, sondern aufgrund ihrer besonderen Begabung, ihrem überragenden Tastsinn. Dadurch wird die soziale und berufliche Situation blinder Frauen verbessert und die Wahrnehmung von Menschen mit Behinderung in der Gesellschaft nachhaltig verändert.
- Impact III: **Die Attraktivität ihres Unternehmens als Arbeitgeber steigt**, weil Sie soziale Verantwortung übernehmen (employer branding). Sie leisten einen wichtigen Beitrag gegen Brustkrebs und übernehmen Verantwortung für die Gesundheit Ihrer MitarbeiterInnen. Gleichzeitig engagieren Sie sich für Chancengleichheit von Menschen mit Behinderung.



>> Meine Behinderung hat mir ein einzigartiges Talent geschenkt. Anderen Frauen helfen zu können, motiviert mich jeden Tag aufs Neue. <<

Filiz Demir,
Medizinisch-Taktile Untersucherin bei discovering hands

>> Ich verdanke meiner Medizinisch-Taktilen Untersucherin mein Leben. Mit ihrer besonderen Fähigkeit hat sie die Krebstumore früh genug in meiner Brust ertastet. <<

Heike Gothe, erfolgreich behandelte Patientin, war beidseitig an Brustkrebs erkrankt



discovering hands Leistungsspektrum: Überblick

1. Webinar „Brustgesundheit – Aspekte der Vorsorge“

Discovering hands stellt Ihren MitarbeiterInnen im Rahmen eines Webinars das Thema Brustgesundheit, Hintergründe und Fakten, sowie Wichtigkeit und Möglichkeiten der Brustkrebsfrüherkennung vor und beantwortet alle aufkommenden Fragen direkt im Anschluss. Zeitbedarf pro Webinar: ca. 60 Minuten.

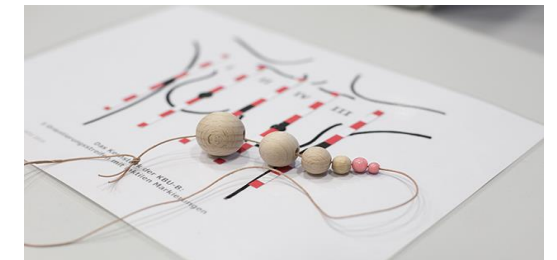
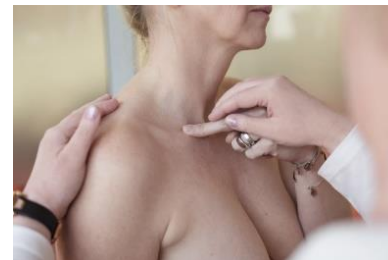
2. Anleitung zur taktilen Selbstuntersuchung der Brust (ATS) - persönlich (2.1.) oder digital (2.2.)

Unsere Medizinisch-Taktilen Untersucherinnen leiten die teilnehmenden MitarbeiterInnen in der Selbstuntersuchung der eigenen Brust an. Zeitbedarf pro Anleitung: ca. 60 Minuten

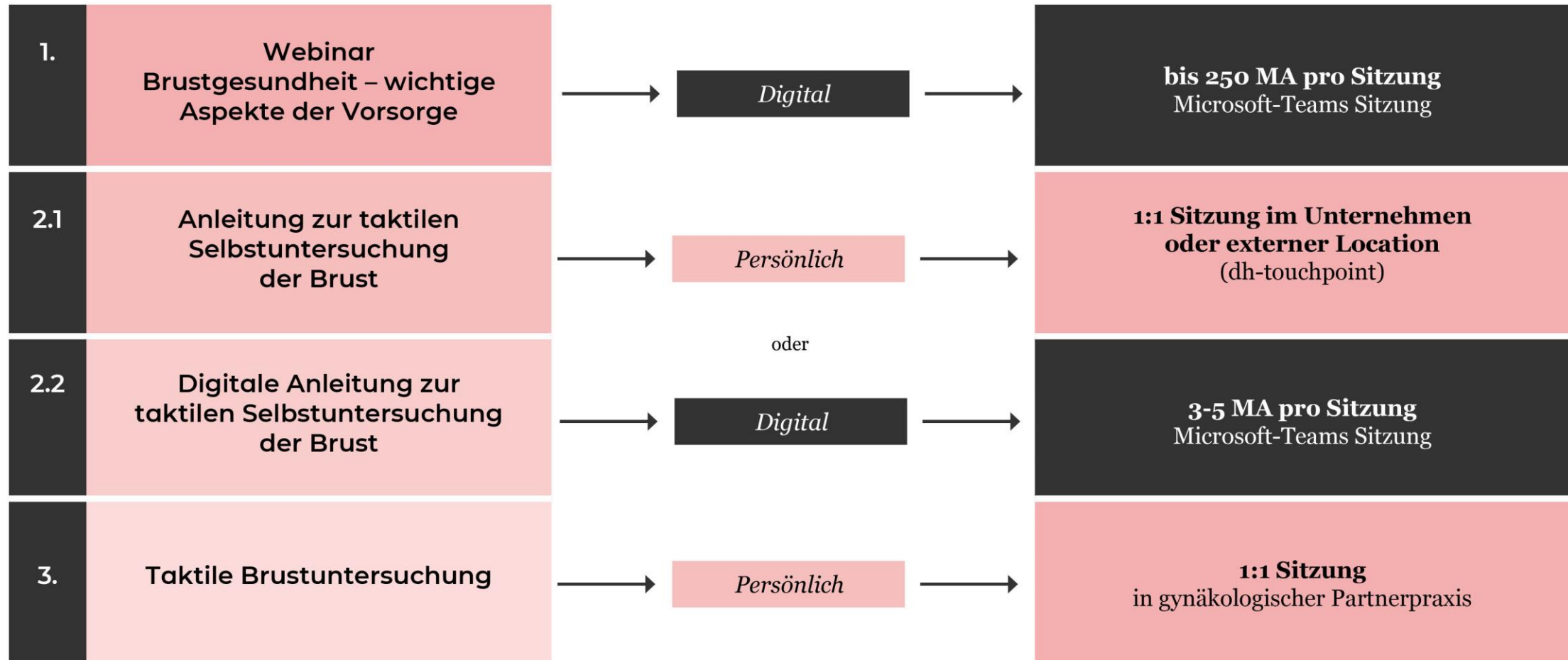
HINWEIS: Seit November 2020 bieten wir die ATS auch als digital an (digitale-ATS).

3. Taktile Brustuntersuchung (TBU)

Unsere Medizinisch-Taktilen Untersucherinnen führen unter Verantwortung eines Gynäkologen eine taktile Brustuntersuchung bei den teilnehmenden MitarbeiterInnen durch. Zeitbedarf pro Untersuchung ca. 45 Minuten.



discovering hands Leistungsspektrum: persönlich oder digital



1. Webinar „Brustgesundheit – Aspekte der Vorsorge“

Das Webinar ist das ideale Einstiegsprodukt in das Thema Brustgesundheit im Rahmen der betrieblichen Gesundheitsförderung. Die digitale Präsentation gibt einen umfassenden Einblick in das Thema Brustgesundheit und -Vorsorge. Bei Bedarf können zu späterem Zeitpunkt vertiefende Leistungen zum Thema Brustkrebsfrüherkennung gebucht werden.

Inhalte des Webinars:

- Fakten, Hintergründe und Besonderheiten zum Thema Brustgesundheit
- Wichtigkeit und Möglichkeiten der Brustkrebsfrüherkennung
- Besonderer Fokus auf Frauen < 50 Jahre
- Darstellung der drei Säulen im Rahmen der Brustkrebsfrüherkennung
- Ergänzende Möglichkeiten der Früherkennung durch die Taktilographie
- Live-Bericht aus der Praxis einer blinden Medizinisch-Taktilen Untersucherin, Besonderheiten in der Zusammenarbeit mit blinden Menschen
- Beantwortung von Fragen der TeilnehmerInnen, Live Chat

Zeitbedarf:

Ca. eine Stunde

TeilnehmerInnen:

MitarbeiterInnen

Medium:

Teams-Sitzung

Präsenter:

Kathrin Michel (Key Account Firmenkunden) gemeinsam mit einer unserer blinden Medizinisch-Taktilen Untersucherinnen (MTU)

Kosten:

350,- Euro zzgl. MwSt.

2.1. Anleitung zur taktilen Selbstabtastung der Brust (ATS)

Die ATS stellt die nachhaltigste Maßnahme im Rahmen der Brustkrebsfrüherkennung dar. Mehr als 80 Prozent aller bösartigen Gewebeeränderungen werden von Frauen selber und zufällig entdeckt. Durch eine regelmäßige und systematische Selbstabtastung könnten Gewebeeränderungen signifikant früher gefunden, behandelt und geheilt werden. Discovering hands setzt blinde, zertifizierte Medizinische-Taktile Untersucherinnen bei der Anleitung zur strukturierten Selbstabtastung der Brust ein.

Inhalte:

- Anleitung der strukturierten Selbstabtastung der eigenen Brust durch eine qualifizierte Medizinisch-Taktile Untersucherin (1:1 Sitzung) in angenehmer und geschützter Atmosphäre
- Nachhaltiges Erlernen der Selbstabtastung in verschiedenen Positionen
- Dokumentation der Abtastung mittels Gesundheitsbuch (verbleibt bei der TeilnehmerIn)
- Besonderheit: Die eigene Sicht auf Menschen mit Behinderung wird verändert (gelebte Inklusion). Eine vermeintliche Behinderung wird als außergewöhnliche Begabung wahrgenommen
- Professionelle Beantwortung aller Fragen zum Thema Brustgesundheit und Brustkrebsfrüherkennung

Zeitbedarf:

Ca. 60 Minuten, Einzelsitzung

TeilnehmerInnen:

MitarbeiterInnen

Ort:

Auf Wunsch in Ihrem Unternehmen oder in einem der discovering hands-touchpoints

Kosten:

- 55,46 Euro zzgl. MwSt. je TeilnehmerIn
- Inkl. persönlichem Gesundheitsbuch pro TeilnehmerIn
- Plus ggf. Reisekostenpauschale (nur falls die ATS im Unternehmen stattfindet)

2.2. Digitale Anleitung zur taktilen Selbstabtastung der Brust (d-ATS)

Seit November 2020 bietet discovering hands auch eine digitale Anleitung zur Selbstuntersuchung (d-ATS) an. Die ATS stellt die nachhaltigste Maßnahme im Rahmen der Brustkrebsfrüherkennung dar. Mehr als 80 Prozent aller bösartigen Gewebeveränderungen werden von Frauen selber und zufällig entdeckt. Durch eine regelmäßige und systematische Selbstabtastung könnten Gewebeveränderungen signifikant früher gefunden, behandelt und geheilt werden.

Inhalte:

- Digitales Gruppenmeeting im Zusammenspiel zwischen blinder Medizinisch-Taktilem UntersucherIn (MTU) und einer sehenden Moderatorin von discovering hands
- Anleitung der strukturierten Selbstabtastung der eigenen Brust durch die qualifizierte MTU
- Nachhaltiges Erlernen der Selbstabtastung in verschiedenen Positionen
- Dokumentation der Abtastung mittels Gesundheitsbuch (verbleibt bei der TeilnehmerIn)
- Möglichkeit des anschließenden Austauschs mit den Mitarbeiterinnen von discovering hands (Veränderung der Sicht auf Menschen mit Behinderung – gelebte Inklusion) und professionelle Beantwortung von Fragen zum Thema Brustgesundheit und Brustkrebsfrüherkennung

Zeitbedarf:

Ca. 60 Minuten

TeilnehmerInnen:

MitarbeiterInnen, nach vorheriger Anmeldung

Ort:

- Teams-Sitzung, max. 4 MitarbeiterInnen pro Sitzung, Moderatorin von discovering hands sichert die technische Umsetzung einer geschützten und privaten Atmosphäre während der Sitzung
- Flexibilität in Bezug auf Nachmittags- und Abendtermine

Kosten:

- 46,21 Euro zzgl. MwSt. je TeilnehmerIn
- Inkl. persönlichem Gesundheitsbuch

3. Taktile Brustuntersuchung (TBU)

Unsere blinden Medizinisch-Taktilen Untersucherinnen ertasten aufgrund ihres einmaligen Tastsinns nachweislich mehr und kleinere Gewebeeränderungen als GynäkologInnen (30% mehr und 50% kleinere Gewebeeränderungen). Die standardisierte, wissenschaftlich geprüfte taktile Brustuntersuchung nach dem Verfahren von discovering hands ist daher die ideale Ergänzung der klassischen Diagnostik im Rahmen der Brustkrebsfrüherkennung.

Inhalte:

- Hintergründe und Fakten zu Brustgesundheit und Brustkrebsfrüherkennung
- Intensive Brust-Tastuntersuchung durch zertifizierte Medizinisch-Taktile Untersucherin mit umfangreicher Kommunikationsschulung
- Kernbestandteil der Untersuchung ist der Einsatz von zertifizierten Orientierungstreifen, anhand derer die Brust systematisch abgetastet wird
- Hohes Maß an persönlicher Zuwendung in geschützter und angenehmer Atmosphäre während der Untersuchung
- Befundung durch den diagnostestellenden Arzt und Besprechung direkt im Anschluss an die Untersuchung

Zeitbedarf:

Ca. 30 – 45 Minuten

TeilnehmerInnen:

MitarbeiterInnen, nach vorheriger Anmeldung

Ort:

Bei den discovering hands Partner-Praxen in der Nähe Ihres Unternehmens

Kosten:

- Abrechnung durch den Gynäkologen:
Kostenlos für Mitglieder der dh-Partnerkrankenkassen sowie Privatversicherte;
andere Versicherte zahlen als Selbstzahler ca. 50,- Euro
- Auf Wunsch Sammelrechnung für Nicht-Partnerkrankenkassenversicherte (5 Euro Handlingfee/Person)

Ihre persönlichen Ansprechpartner



Arndt Helf
Geschäftsführer

Kathrin Michel
Key Account Firmenkunden

discovering hands Service GmbH
Wiesenstraße 35
45473 Mülheim a. d. Ruhr
T/F +49 208-309961-88

arndt.helf@discovering-hands.de
kathrin.michel@discovering-hands.de

www.discovering-hands.de

Wir sind stolz auf die folgende Auszeichnungen und Anerkennungen unseres Konzeptes:

