

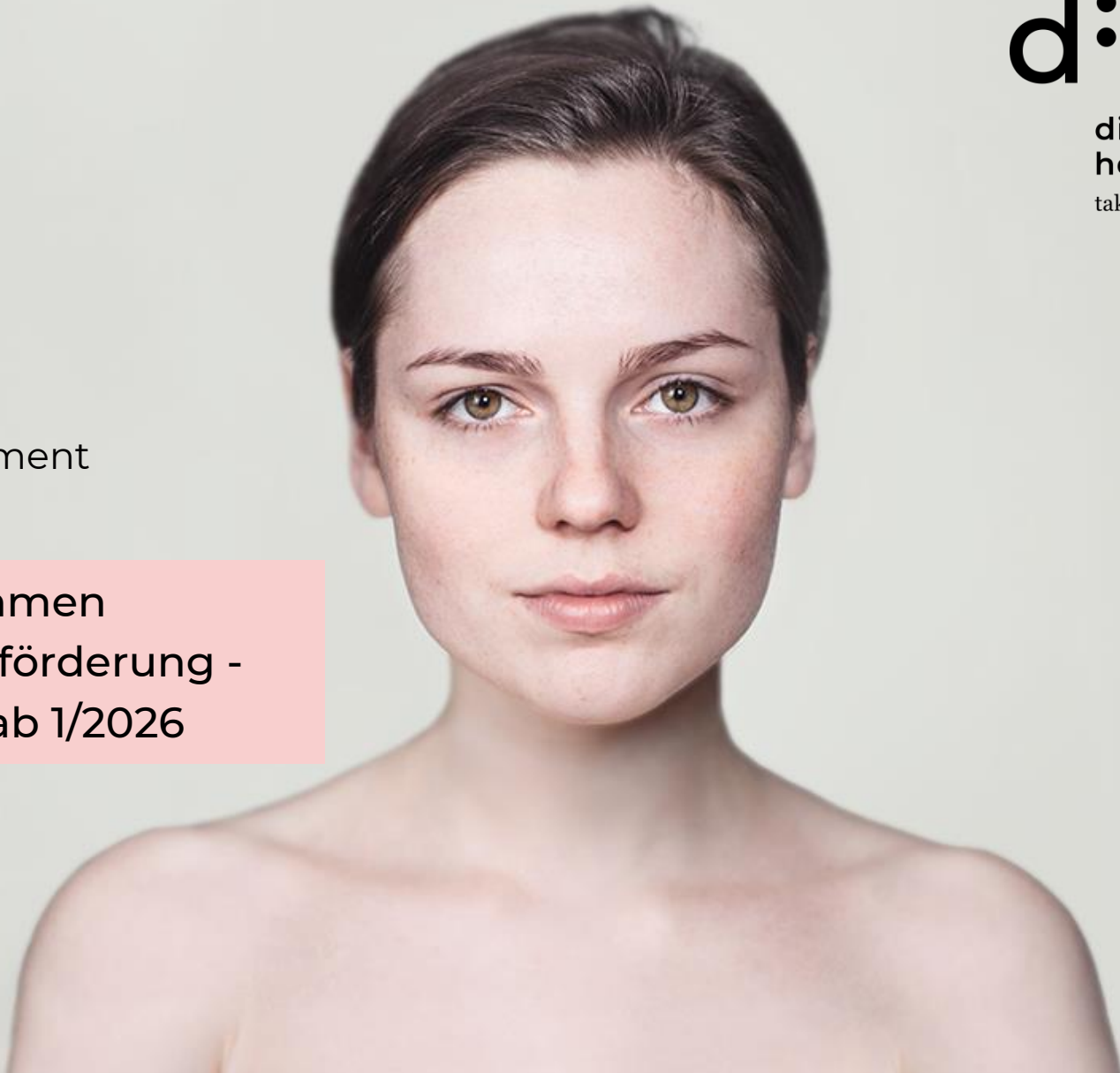


discovering
hands
taktile diagnostik

discovering hands

inklusive innovation·n für das
betriebl·che ges:ndheitsmanagement

Brustgesundheit im Rahmen
der betrieblichen Gesundheitsförderung -
Angebotsüberblick – gültig ab 1/2026



Betriebliche Gesundheitsförderung mit dreifacher Wirkung

discovering hands verfolgt einen einzigartigen Ansatz: blinde und sehbehinderte Frauen werden in einer 9-monatigen Qualifizierung zu Medizinisch-Taktilen Untersucherinnen (MTUs) ausgebildet. Die MTUs setzen ihren einzigartigen Tastsinn zur Verbesserung der Brustkrebsfrüherkennung ein.

Eine Kooperation mit discovering hands hat einen hohen sozialen und unternehmerischen Impact:

Impact 1

Brustkrebsfrüherkennung rettet Leben. Jährlich erkranken mehr als 70.000 Frauen an Brustkrebs, 18.000 Frauen sterben daran, ein Drittel ist jünger als 50 Jahre. Lebensgefährlich ist aber nicht unbedingt der Tumor, sondern seine Streuung in den Körper. Das frühzeitige ertasten bösartiger Brustveränderungen verhindert die Ausbreitung und erhöht die Heilungs- und Überlebenschancen von Patientinnen signifikant.

Impact 2

Blinde Frauen werden wieder in den Arbeitsmarkt integriert - nicht trotz ihrer Behinderung, sondern aufgrund ihrer besonderen Begabung, ihrem überragenden Tastsinn. Dadurch wird die soziale und berufliche Situation blinder Frauen verbessert und die Wahrnehmung von Menschen mit Behinderung in der Gesellschaft nachhaltig verändert.

Impact 3

Die Attraktivität ihres Unternehmens als Arbeitgeber steigt, weil Sie soziale Verantwortung übernehmen (employer branding). Sie leisten einen wichtigen Beitrag gegen Brustkrebs und übernehmen Verantwortung für die Gesundheit Ihrer Mitarbeiter:innen. Gleichzeitig engagieren Sie sich für Chancengleichheit von Menschen mit Behinderung.



>> Meine Behinderung hat mir ein einzigartiges Talent geschenkt. Anderen Frauen helfen zu können, motiviert mich jeden Tag aufs Neue. <<

Filiz Demir, Medizinisch-Taktile Untersucherin bei discovering hands

>> Ich verdanke meiner Medizinisch-Taktilen Untersucherin mein Leben. Mit ihrer besonderen Fähigkeit hat sie die Krebstumore früh genug in meiner Brust ertastet. <<

Heike Gothe, erfolgreich behandelte Patientin, war beidseitig an Brustkrebs erkrankt



discovering hands Leistungsspektrum: Überblick

1. Webinar *basic* & plus
„Brustgesundheit –
Aspekte der Früherkennung“

- digital

discovering hands stellt Ihren Mitarbeiter:innen im Rahmen eines Webinars das Thema Brustgesundheit, Hintergründe und Fakten, sowie Wichtigkeit und Möglichkeiten der Brustkrebsfrüherkennung vor.

Zeitbedarf:
ca. 60 Minuten (basic),
ca. 90 Minuten (plus)

2. Gesundheitstag zur
Brustgesundheit

- persönlich

Umsetzung von Vorträgen und Workshops rund um das Thema Brustgesundheit im Rahmen Ihres Gesundheitstages.

Zeitbedarf:
1 Tag in Ihrem Unternehmen

3. Anleitung zur taktilen
Selbstuntersuchung der
Brust (ATS)

- persönlich

Eine Medizinisch-Taktile Untersucherin (MTU) leitet die teilnehmenden Mitarbeiter:innen in der Selbstuntersuchung der eigenen Brust an.

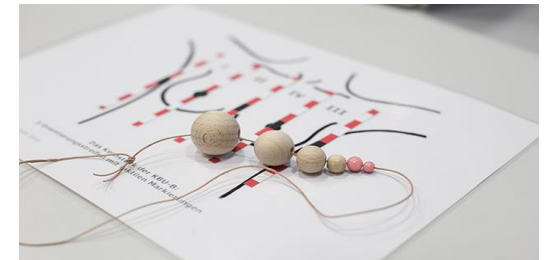
Zeitbedarf pro Anleitung:
ca. 45 - 60 Minuten.

4. Taktile
Brustuntersuchung
(TBU)

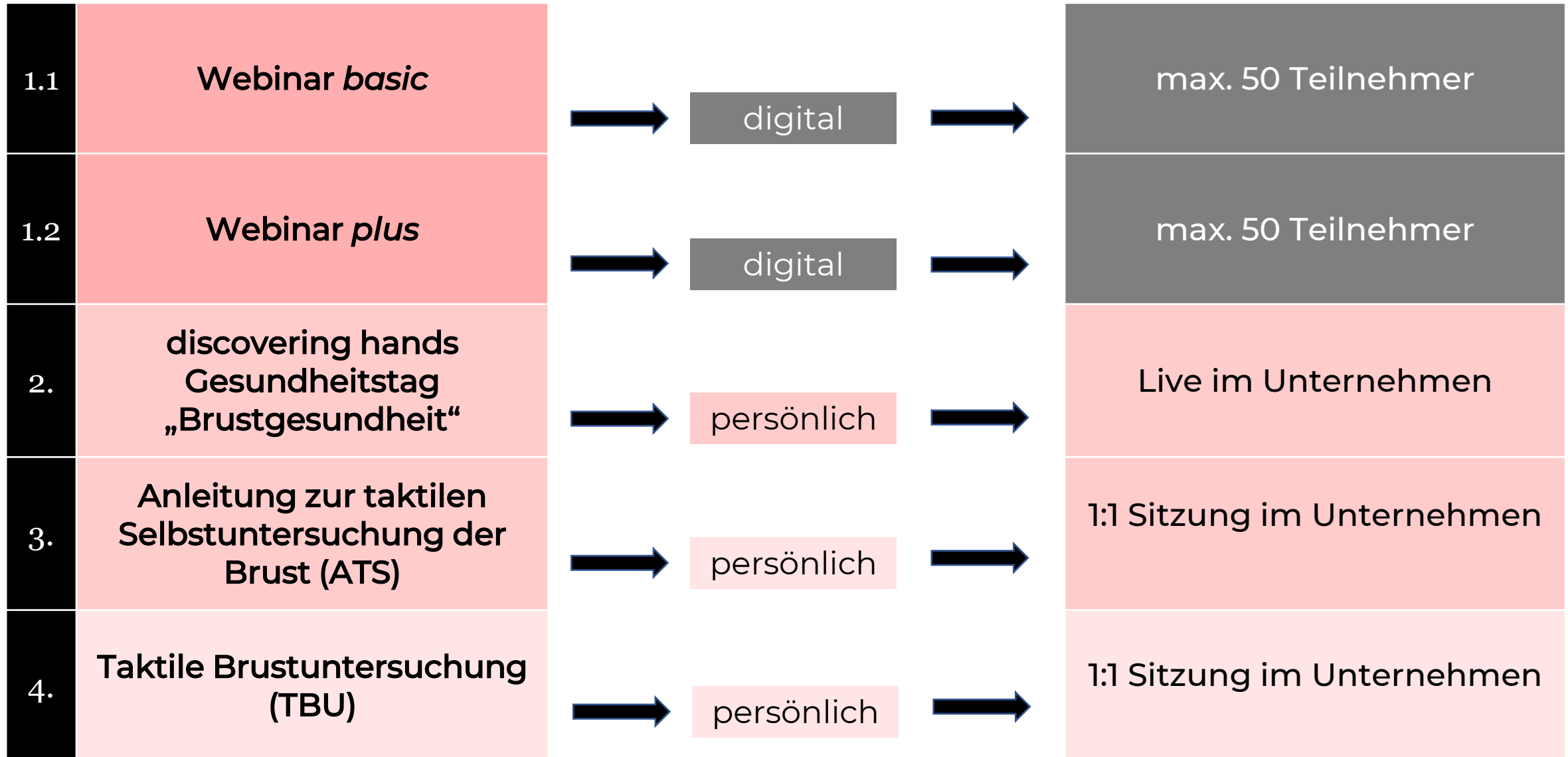
- persönlich

Eine Medizinisch-Taktile Untersucherin (MTU) führt eine taktile Brustuntersuchung (Taktilographie) bei den teilnehmenden Mitarbeiter:innen durch.

Zeitbedarf pro Untersuchung:
ca. 45 - 60 Minuten.



discovering hands Leistungsspektrum: persönlich oder digital



1.1 Webinar *basic* „Brustgesundheit – Aspekte der Früherkennung“

Das **Webinar *basic*** bietet einen optimalen Einstieg in das Thema Brustgesundheit und kann somit ein Baustein Ihrer betrieblichen Gesundheitsförderung sein.

Die Teilnehmenden erhalten umfassende Einblicke in das Thema Brustgesundheit und Früherkennung.

Unser Ziel ist es, Hemmschwellen abzubauen und Impulse für eigene Selbstfürsorge zu setzen sowie Wissen über Früherkennung und Vorsorgemöglichkeiten zu vermitteln und die Fähigkeit zu stärken, gesundheitsbezogene Fragen, sicher, selbstwirksam und stressarm einzuordnen.

Das Besondere an unserem Webinar ist, dass neben der hervorragend ausgebildeten Moderatorin auch eine Medizinisch-Taktile-Untersucherin anwesend ist. Durch ihre umfangreiche Erfahrung bringt sie eine zusätzliche, besonders motivierende Perspektive für die Teilnehmenden ein.

Inhalte:

Das erwartet die Teilnehmenden:

- Fakten, Hintergründe und Besonderheiten zum Thema Brustgesundheit
- Wichtigkeit und Möglichkeiten der Brustkrebsfrüherkennung
- Darstellung der drei Säulen im Rahmen der Brustkrebsfrüherkennung
- Verknüpfung von Vorsorge & Selbstwirksamkeit: Stressarm und selbstbewusst handeln
- Ergänzende Möglichkeit der Früherkennung durch die Taktilographie
- Live-Bericht aus der Praxis einer blinden Medizinisch-Taktilen Untersucherin

Zeitbedarf:

ca. 60 Minuten

Teilnehmer:innen

Für alle Mitarbeiter:innen, bis 50 Teilnehmer:innen

Medium:

Über Zugang zu einer Webinar-Software ohne Registrierungserforderlichkeit (Browser)

Moderation:

Moderation durch eine Psychoonkologische Beraterin (zertifiziert) von discovering hands gemeinsam mit einer erfahrenen Medizinisch-Taktilen-Untersucherin (MTU).

Kosten:

Bitte erkundigen Sie sich nach unseren aktuellen Angeboten (Ansprechpartner: letzte Seite)

1.2 Webinar *plus* „Brustgesundheit – Aspekte der Vorsorge“

Das **Webinar *plus* bietet** wie das Webinar *basic* einen optimalen Einstieg in das Thema Brustgesundheit im Rahmen der betrieblichen Gesundheitsförderung. Das **Webinar *plus*** vermittelt die gleichen Inhalte wie das Webinar *basic*, vertieft das wichtige Thema Selbstabtastung als nachhaltigste Vorsorge jedoch in einem eigenen Block. Die Teilnehmenden erhalten praxisnahe Einblicke in die von discovering hands entwickelte Methode, um Sicherheit, Selbstbewusstsein und einen stressfreien Umgang mit der eigenen Vorsorge zu finden.

Inhalte:

Das erwartet die Teilnehmenden:

- Bestandteile wie im Webinar *basic*, zusätzlich:
- Einblicke in die Anleitung zur Taktile Brustuntersuchung (ATS) sowie Erläuterung der 5 Schritte durch die Medizinisch-Taktile Untersucherin (MTU)
- Teilnahme einer technischen Assistentin für Überblick über den Chat und Auswertung interaktiver Elemente, wie z.B. Live-Auswertung von Befragungen
- Praktisches Kurz-Handout des Webinars (Versand erfolgt im Nachgang)
- Kostenfreie Nutzungsmöglichkeit der regelmäßig stattfindenden „MTU-Sprechstunde für Mitarbeiter*innen“ außerhalb der Arbeitszeit. (Die Zugangsmöglichkeit zur MTU-Sprechstunde wird nach dem Webinar Plus an die Firma kommuniziert, die einen Link dazu an die Teilnehmenden leiten kann.)

Zeitbedarf:

ca. 90 Minuten

Teilnehmer:innen

Für alle Mitarbeiter:innen, bis 50 Teilnehmer:innen

Medium:

Über Zugang zu einer Webinar-Software ohne Registrierungserforderlichkeit (Browser)

Moderation:

Moderation durch eine Psychoonkologische Beraterin (zertifiziert) von discovering hands gemeinsam mit einer erfahrenen Medizinisch-Taktile-Untersucherin (MTU).

Kosten:

Bitte erkundigen Sie sich nach unseren aktuellen Angeboten (Ansprechpartner: letzte Seite)

2. discovering hands Gesundheitstag „Brustgesundheit“

Endlich ohne Zeitdruck und von Frau zu Frau:

Thematisieren Sie im Rahmen eines Gesundheitstages das wichtige Thema Früherkennung, zeigen Sie Ihren Mitarbeiter:innen alle Möglichkeiten auf und motivieren Sie, "brustbewusst" zu werden!

Inhalte:

Das erwartet die Teilnehmenden:

- Information und Motivation zur Nutzung der bestehenden Möglichkeiten der Früherkennung
- Überblick und Vorträge über die gegebenen Möglichkeiten der Früherkennung
- Workshops zum Kennenlernen einer nachhaltigen Selbstabtastung der Brust
- Umsetzung und Moderation durch eine Psychoonkologische Beraterin (zertifiziert) von discovering hands
- Begleitung und Einbindung einer Medizinisch-Taktilen Untersucherin (MTU) von discovering hands, dem preisgekrönten Sozialunternehmen, welches den überragenden Tastsinn blinder Menschen für eine Verbesserung der Brustkrebsfrüherkennung nutzt

Zeitbedarf:

Ganztägig im Rahmen Ihres Gesundheitstages

Teilnehmer:innen

Mitarbeiter:innen

Ort:

Vor Ort in Ihrem Unternehmen bzw. Niederlassungen

Kosten:

Bitte erkundigen Sie sich nach unseren aktuellen Angeboten (Ansprechpartner: letzte Seite)

3. Anleitung zur taktilen Selbstabtastung der Brust (ATS)

Die ATS ist wohl die **nachhaltigste** Methode, um die wichtige Selbstuntersuchung der Brust zu erlernen. Mehr als 80 Prozent aller bösartigen Gewebeveränderungen werden von Frauen selber und zufällig entdeckt. Leider oftmals zu spät. Durch eine regelmäßige und systematische Selbstabtastung könnten Gewebeveränderungen signifikant früher gefunden, behandelt und geheilt werden.

Inhalte:

Das erwartet die Teilnehmenden:

- Anleitung der strukturierten Selbstabtastung der eigenen Brust durch eine qualifizierte Medizinisch-Taktile Untersucherin (1:1 Sitzung) in angenehmer und geschützter Atmosphäre
- Nachhaltiges Erlernen der Selbstabtastung in verschiedenen Positionen
- Dokumentation der Abtastung mittels Gesundheitsbuch (verbleibt bei der Teilnehmerin)
- Besonderheit: Die eigene Sicht auf Menschen mit Behinderung wird verändert (gelebte Inklusion). Eine vermeintliche Behinderung wird als außergewöhnliche Begabung wahrgenommen
- Professionelle Beantwortung aller Fragen zum Thema Brustgesundheit und Brustkrebsfrüherkennung

Zeitbedarf:

ca. 60 Minuten, Einzelsitzung

Teilnehmer:innen

Mitarbeiter:innen, nach vorheriger Anmeldung

Ort:

Vor Ort in Ihrem Unternehmen bzw. Niederlassungen

Kosten:

Bitte erkundigen Sie sich nach unseren aktuellen Angeboten (Ansprechpartner: letzte Seite)

4. Taktile Brustuntersuchung (TBU)

Medizinisch-Taktile Untersucherinnen (MTU) ertasten aufgrund ihres einmaligen Tastsinns nachweislich 30% mehr und 50% kleinere Gewebeveränderungen als Gynäkolog:innen. Die standardisierte, wissenschaftlich geprüfte taktile Brustuntersuchung nach dem Verfahren von discovering hands ist daher die ideale Ergänzung zur klassischen Diagnostik im Rahmen der Brustkrebsfrüherkennung.

Inhalte:

Das erwartet die Teilnehmenden:

- Intensive Brust-Tastuntersuchung durch zertifizierte Medizinisch-Taktile Untersucherin
- Kernbestandteil der Untersuchung ist der Einsatz von zertifizierten Orientierungstreifen, anhand derer die Brust systematisch abgetastet wird
- Ausführliche Anamnese
- Hohes Maß an persönlicher Zuwendung in geschützter und angenehmer Atmosphäre während der Untersuchung
- Übergabe des Befundberichts an die Mitarbeiterin zur Weitergabe an den betreuenden Gynäkologen)

Zeitbedarf:

ca. 45-60 Minuten, Einzelsitzung

Teilnehmer:innen

Mitarbeiter:innen, nach vorheriger Anmeldung

Ort:

Vor Ort in Ihrem Unternehmen bzw. Niederlassungen

Umsetzung/Kosten:

Bitte erkundigen Sie sich nach unseren aktuellen Angeboten (Ansprechpartner: letzte Seite)

Ihre persönlichen Ansprechpartner:

Christina Hilger

Sales Firmenkunden

PLZ-Gebiete: 2 (ohne Hamburg), 3, 4, 5

0208 309953 77

christina.hilger@discovering-hands.de

Tina Scheid

Sales Firmenkunden

PLZ-Gebiete: 0, 1, Hamburg, 6, 7, 8, 9

0177 2957091

tina.scheid@discovering-hands.de

discovering hands Service GmbH

Wiesenstraße 35

45473 Mülheim an der Ruhr

discovering-hands.de



discovering
hands
taktile diagnostik

Wir sind stolz auf die folgende
Auszeichnungen und Anerkennungen
unseres Konzeptes:



Preisträger des 1. Innovationspreises des BBGM

