



discovering
hands
taktile diagnostik

discovering hands

inklusive innovationen für das betriebliche
gesundheitsmanagement

Brustgesundheit im Rahmen
der betrieblichen Gesundheitsförderung -
Angebotsüberblick



Betriebliche Gesundheitsförderung mit dreifacher Wirkung

Discovering hands verfolgt einen einzigartigen Ansatz: blinde und sehbehinderte Frauen werden in einer 9-monatigen Qualifizierung zu Medizinisch-Taktilen Untersucherinnen (MTUs) ausgebildet und setzen ihren einzigartigen Tastsinn zur Verbesserung der Brustkrebsfrüherkennung ein.

Eine Kooperation mit discovering hands hat einen hohen sozialen und unternehmerischen Impact:

Impact 1

Brustkrebsfrüherkennung rettet Leben. Jährlich erkranken mehr als 70.000 Frauen an Brustkrebs, 18.000 Frauen sterben daran, ein Drittel ist jünger als 50 Jahre. Lebensgefährlich ist aber nicht unbedingt der Tumor, sondern seine Streuung in den Körper. Das frühzeitige ertasten bösartiger Brustveränderungen verhindert die Ausbreitung und erhöht die Heilungs- und Überlebenschancen von Patientinnen signifikant.

Impact 2

Blinde Frauen werden wieder in den Arbeitsmarkt integriert - nicht trotz ihrer Behinderung, sondern aufgrund ihrer besonderen Begabung, ihrem überragenden Tastsinn. Dadurch wird die soziale und berufliche Situation blinder Frauen verbessert und die Wahrnehmung von Menschen mit Behinderung in der Gesellschaft nachhaltig verändert.

Impact 3

Die Attraktivität ihres Unternehmens als Arbeitgeber steigt, weil Sie soziale Verantwortung übernehmen (employer branding). Sie leisten einen wichtigen Beitrag gegen Brustkrebs und übernehmen Verantwortung für die Gesundheit Ihrer Mitarbeiter:innen. Gleichzeitig engagieren Sie sich für Chancengleichheit von Menschen mit Behinderung.



>> Meine Behinderung hat mir ein einzigartiges Talent geschenkt. Anderen Frauen helfen zu können, motiviert mich jeden Tag aufs Neue. <<

Filiz Demir, Medizinisch-Taktile Untersucherin bei discovering hands

>> Ich verdanke meiner Medizinisch-Taktilen Untersucherin mein Leben. Mit ihrer besonderen Fähigkeit hat sie die Krebstumore früh genug in meiner Brust ertastet. <<

Heike Gothe, erfolgreich behandelte Patientin, war beidseitig an Brustkrebs erkrankt



discovering hands Leistungsspektrum: Überblick

1. Webinar basic & Webinar plus
„Brustgesundheit –
Aspekte der Früherkennung“
- digital

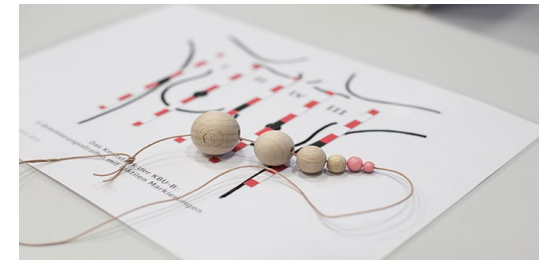
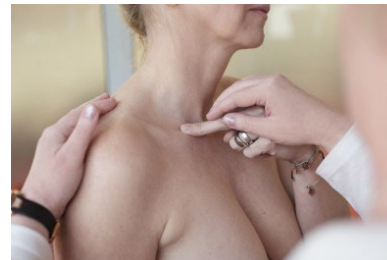
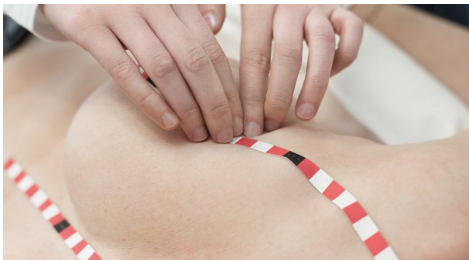
Discovering hands stellt Ihren Mitarbeiter:innen im Rahmen eines Webinars das Thema Brustgesundheit, Hintergründe und Fakten, sowie Wichtigkeit und Möglichkeiten der Brustkrebsfrüherkennung vor und beantwortet alle aufkommenden Fragen direkt im Anschluss. Zeitbedarf pro Webinar: ca. 60 Minuten (*basic*) / ca. 90 Minuten (*plus*).

2. Anleitung zur taktilen
Selbstuntersuchung der
Brust (ATS)
- persönlich

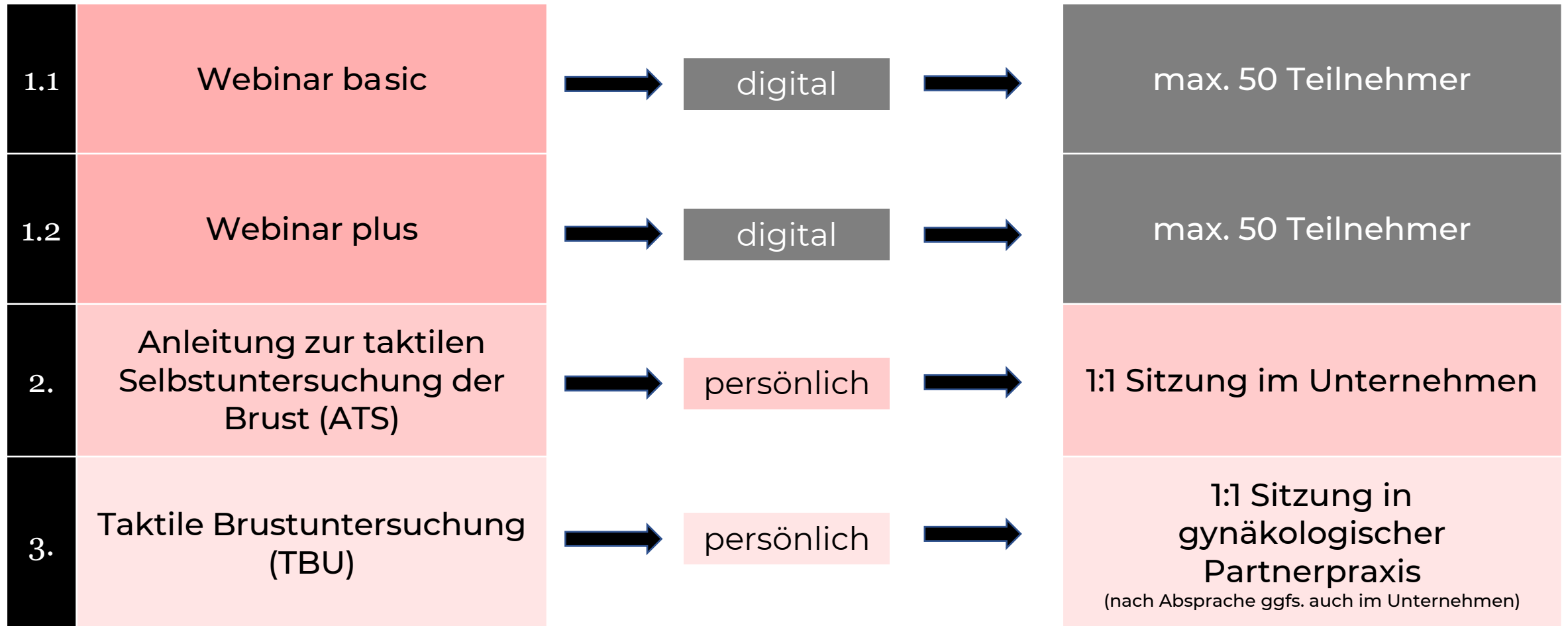
Unsere Medizinisch-Taktilen Untersucherinnen leiten die teilnehmenden Mitarbeiter:innen in der Selbstuntersuchung der eigenen Brust an. Zeitbedarf pro Anleitung: ca. 60 Minuten.

3. Taktiler
Brustuntersuchung
(TBU)
- persönlich

Unsere Medizinisch-Taktilen Untersucherinnen führen unter Verantwortung eines Gynäkologen eine taktiler Brustuntersuchung bei den teilnehmenden Mitarbeiter:innen durch. Zeitbedarf pro Untersuchung ca. 45 Minuten.



discovering hands Leistungsspektrum: persönlich oder digital



1.1 Webinar basic „Brustgesundheit – Aspekte der Früherkennung“

Das **Webinar basic** ist das ideale Einstiegsprodukt zum Thema Brustgesundheit im Rahmen der betrieblichen Gesundheitsförderung. Die digitale Präsentation gibt einen umfassenden Einblick in das Thema Brustgesundheit und Früherkennung. Ziel ist die Teilnehmenden für das Thema Brustgesundheit zu sensibilisieren, Hemmschwellen abzubauen und Impulse für eigene Selbstfürsorge zu setzen.

Inhalte:

- Fakten, Hintergründe und Besonderheiten zum Thema Brustgesundheit
- Wichtigkeit und Möglichkeiten der Brustkrebsfrüherkennung
- Darstellung der drei Säulen im Rahmen der Brustkrebsfrüherkennung
- Ergänzende Möglichkeiten der Früherkennung durch die Taktilographie
- Live-Bericht aus der Praxis einer blinden Medizinisch-Taktilen Untersucherin, Besonderheiten in der Zusammenarbeit mit blinden Menschen
- Beantwortung von Fragen der Teilnehmer:innen

Zeitbedarf:

ca. 60 Minuten

Teilnehmer:innen

Für alle Mitarbeiter:innen, bis 50 Teilnehmer

Medium:

Microsoft Teams-Sitzung

Moderation:

Fachmoderatorin von discovering hands gemeinsam mit einer unserer blinden Medizinisch-Taktilen Untersucherin (MTU)

Kosten:

500,- Euro zzgl. MwSt.

1.2 Webinar plus „Brustgesundheit – Aspekte der Vorsorge“

Das **Webinar plus** ist wie das Webinar *basic* ein ideales Einstiegsprodukt in das Thema Brustgesundheit im Rahmen der betrieblichen Gesundheitsförderung. Das **Webinar plus** vermittelt die gleichen Inhalte wie das Webinar *basic*, mit starkem Fokus auf individuellen Erfahrungsaustausch und Beantwortung persönlicher Fragen. Ferner gibt es Einblicke in die Selbstuntersuchung als wichtigen Baustein für brustbewusste Selbstfürsorge.

Inhalte:	<ul style="list-style-type: none"> • Bestandteile wie im Webinar <i>basic</i>, zusätzlich: • Interaktive Beteiligung der Teilnehmenden an den Inhalten und am Verlauf des Webinars • Einblicke in die Anleitung zur Taktile Brustuntersuchung (ATS) • Erste praktische Übungen in der Selbstuntersuchung • Moderierter Live-Chat • Direkter persönlicher Austausch der Teilnehmenden • Begrenzte Teilnehmerzahl in persönlicher Atmosphäre zur Sicherstellung des Lernerfolgs • Praktisches Handout für die Selbstuntersuchung
Zeitbedarf:	ca. 90 Minuten
Teilnehmer:innen	Für alle Mitarbeiter:innen, bis 50 Teilnehmer
Medium:	Microsoft Teams-Sitzung
Moderation:	Fachmoderatorin von discovering hands gemeinsam mit einer unserer blinden Medizinisch-Taktile Untersucherin (MTU) plus technische Assistenz
Kosten:	950,- Euro zzgl. MwSt.

2. Anleitung zur taktilen Selbstabtastung der Brust (ATS)

Die ATS stellt die **nachhaltigste** Maßnahme im Rahmen der Brustkrebsfrüherkennung dar. Mehr als 80 Prozent aller bösartigen Gewebeveränderungen werden von Frauen selber und zufällig entdeckt. Durch eine regelmäßige und systematische Selbstabtastung könnten Gewebeveränderungen signifikant früher gefunden, behandelt und geheilt werden. Discovering hands setzt blinde, zertifizierte Medizinische-Taktile Untersucherinnen bei der Anleitung zur strukturierten Selbstabtastung der Brust ein.

Inhalte:

- Anleitung der strukturierten Selbstabtastung der eigenen Brust durch eine qualifizierte Medizinisch-Taktile Untersucherin (1:1 Sitzung) in angenehmer und geschützter Atmosphäre
- Nachhaltiges Erlernen der Selbstabtastung in verschiedenen Positionen
- Dokumentation der Abtastung mittels Gesundheitsbuch (verbleibt bei der Teilnehmerin)
- Besonderheit: Die eigene Sicht auf Menschen mit Behinderung wird verändert (gelebte Inklusion). Eine vermeintliche Behinderung wird als außergewöhnliche Begabung wahrgenommen
- Professionelle Beantwortung aller Fragen zum Thema Brustgesundheit und Brustkrebsfrüherkennung

Zeitbedarf:

ca. 60 Minuten, Einzelsitzung

Teilnehmer:innen

Mitarbeiterinnen Ihres Unternehmens

Ort:

Vor Ort in Ihrem Unternehmen bzw. Niederlassungen

Kosten:

- 70,- Euro zzgl. MwSt. je Teilnehmerin
- inkl. persönlichem Gesundheitsbuch pro Teilnehmerin
- zzgl. Reisekostenpauschale, sofern zutreffend

3. Taktile Brustuntersuchung (TBU)

Unsere blinden Medizinisch-Taktilen Untersucherinnen ertasten aufgrund ihres einmaligen Tastsinns nachweislich mehr und kleinere Gewebeeränderungen als Gynäkolog:innen (30% mehr und 50% kleinere Gewebeeränderungen). Die standardisierte, wissenschaftlich geprüfte taktile Brustuntersuchung nach dem Verfahren von discovering hands ist daher die ideale Ergänzung zur klassischen Diagnostik im Rahmen der Brustkrebsfrüherkennung.

Inhalte:	<ul style="list-style-type: none"> ● Hintergründe und Fakten zu Brustgesundheit und Brustkrebsfrüherkennung ● Intensive Brust-Tastuntersuchung durch zertifizierte Medizinisch-Taktile Untersucherin mit umfangreicher Kommunikationsschulung ● Kernbestandteil der Untersuchung ist der Einsatz von zertifizierten Orientierungstreifen, anhand derer die Brust systematisch abgetastet wird ● Hohes Maß an persönlicher Zuwendung in geschützter und angenehmer Atmosphäre während der Untersuchung ● Übergabe eines exakten Tastbefundes an einen verantwortlichen Arzt zur Diagnosestellung
Zeitbedarf:	ca. 30 - 45 Minuten
Teilnehmer:innen	Mitarbeiter:innen, nach vorheriger Anmeldung
Ort:	In den discovering hands Partner-Praxen in der Nähe Ihres Unternehmens (ggfs. nach Absprache auch in der Firma möglich)
Umsetzung/Kosten:	<ul style="list-style-type: none"> ● Koordination durch discovering hands über einen Gutscheinprozess (ab 30 Gutscheine) zu einheitlichen Preisen (64,75 Euro zzgl. MwSt).

Ihre persönlichen Ansprechpartner:

Dehlia Thürheimer

Sales Firmenkunden

0208 309953 76

dehlia.thuerheimer@discovering-hands.de

Christina Hilger

Sales Firmenkunden

0208 309953 77

christina.hilger@discovering-hands.de

discovering hands Service GmbH

Wiesenstraße 35

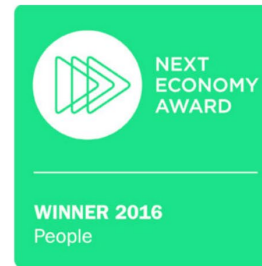
45473 Mülheim an der Ruhr

discovering-hands.de



discovering
hands
taktile diagnostik

Wir sind stolz auf die folgende
Auszeichnungen und Anerkennungen
unseres Konzeptes:



Preisträger des 1. Innovationspreises des BBGM

